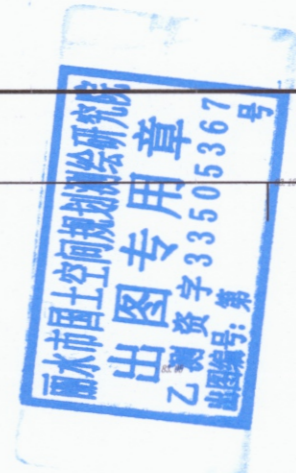
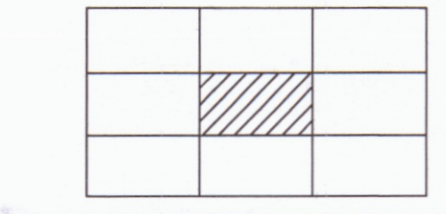
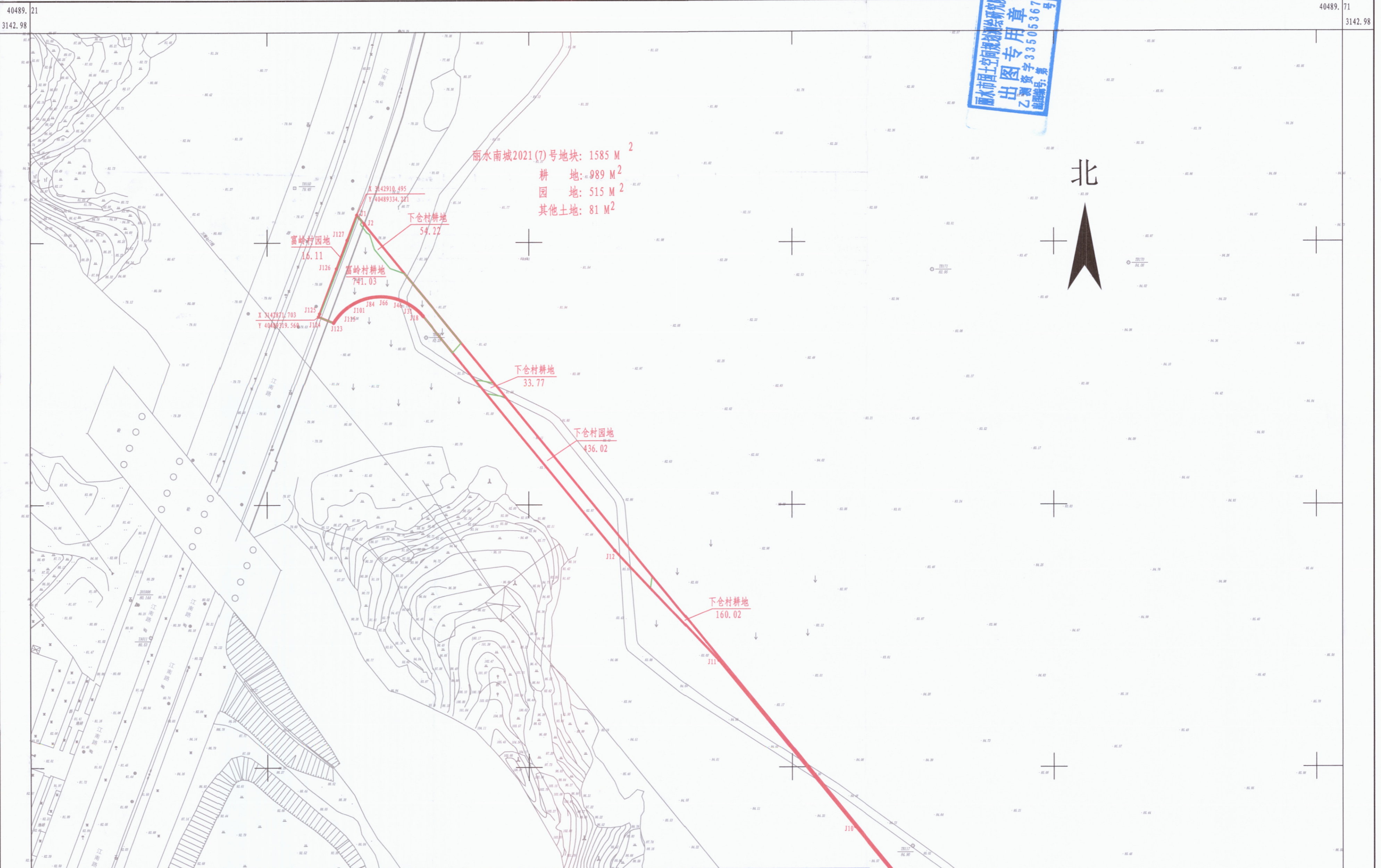


丽水南城2021(7)号地块勘测定界图
3142.5-40489.2



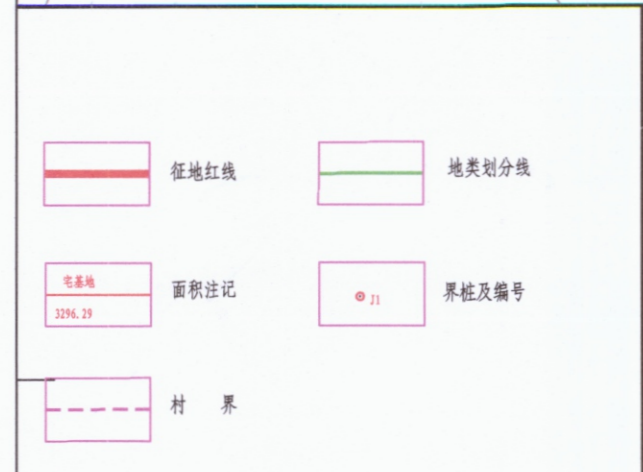
北



丽水南城2021(7)号地块土地勘测定界表

勘测定界单位: 丽水市国土空间规划测绘研究院(公章) 编号: 丽土测字【2021】1101234-1 填表日期: 年 月 日 单位: 公顷																			
序号	地块号	权属单位	土地性质	总面积	农用地							建设用地			未利用地				
					合计	耕地			园地		林地	水域水利设施用地		其他土地	合计	住宅用地		合计	水域水利设施用地
						小计	水田	旱地	小计	果园		小计	坑塘水面			小计	田坎		
1	丽水南城2021(7)号地块	南明山街道 富岭村 集体	0.0838	0.0838	0.0741	0.0741	0.0016	0.0016				0.0081	0.0081						
		南明山街道 下仓村 集体	0.0747	0.0747	0.0248	0.0248	0.0499	0.0499											
		小计	0.1585	0.1585	0.0989	0.0989	0.0515	0.0515				0.0081	0.0081						
		征收	0.1585	0.1585	0.0989	0.0989	0.0515	0.0515				0.0081	0.0081						
		使用																	
		小计	0.1585	0.1585	0.0989	0.0989	0.0515	0.0515				0.0081	0.0081						
		合计	0.1585	0.1585	0.0989	0.0989	0.0515	0.0515				0.0081	0.0081						

本区块属于综合区片II区片, 国家耕地等级为11级。



丽水市国土空间规划测绘研究院

2022年9月数字化制图。
2000国家大地坐标系。
1985国家高程基准(二期), 等高距为1米。
2007年版图式。

1:1000

测量员: 汤海洪
绘图员: 包豪昊
检查员: 莫跃波